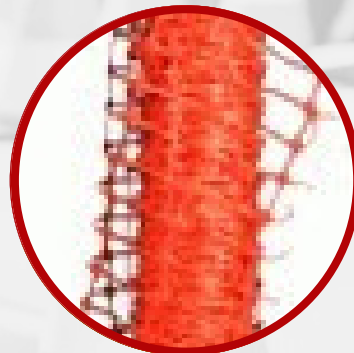
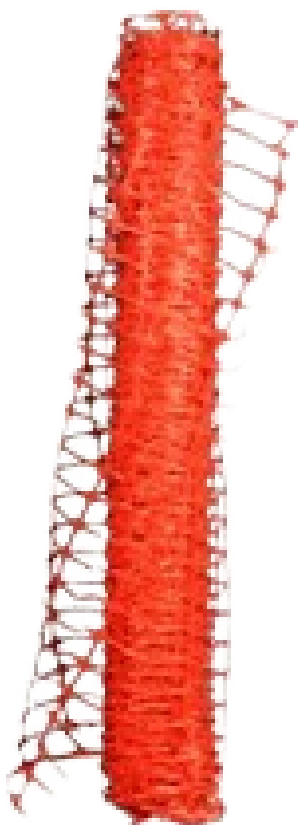
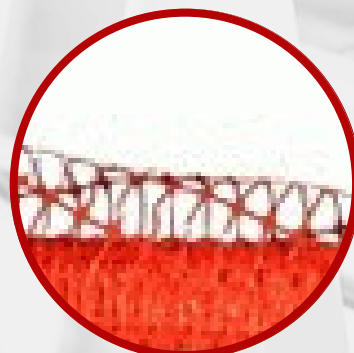


## MALLA CERCO NARANJA



**Resistente a rayos UV**



**Extremadamente flexible**

**Código: 13001001**

**Usos:**

- Uso industrial en general, albañiles, carpintería y trabajos a ras de suelo.

**Descripción:**

- Rodillera Profesional poliéster acolchado, confeccionada con Polímeros de alta resistencia brindando altos estándares para un buen desempeño y proteger así, zonas especialmente delicadas de impactos propios del trabajo adaptándose perfectamente a la anatomía de cada persona, proporcionando el máximo confort, funcionalidad y eficacia.



[redder.cl](http://redder.cl)



[@tshirtmaxchile](https://www.instagram.com/tshirtmaxchile)



[+56975768243](https://api.whatsapp.com/send?phone=56975768243)